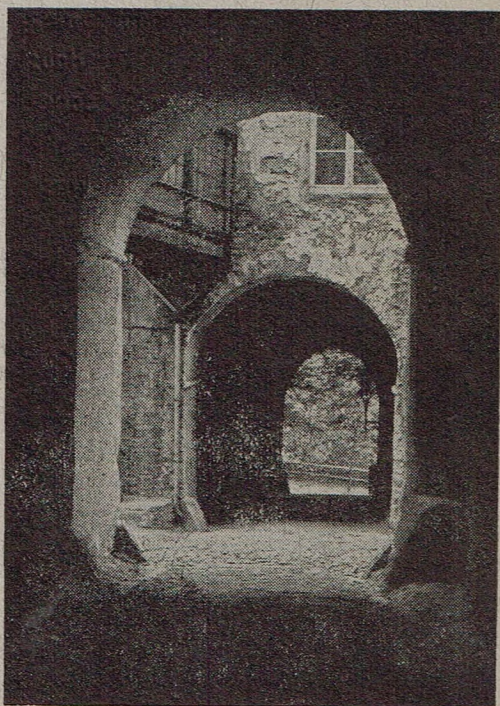


*Schloß und Stadt*

*Hohenlimburg*



von  
**Albert Schäfer**

---

*Schloß und Stadt Hohenlimburg*

*Ein*  
*kurzer heimatkundlicher Führer*  
von Albert Schäfer

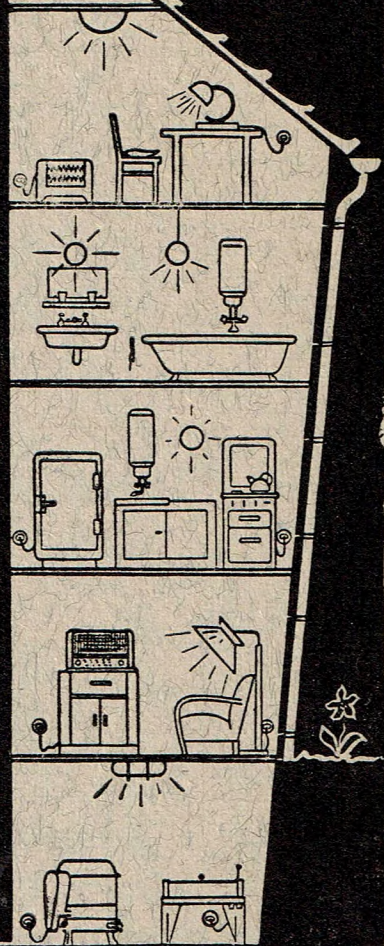
1953

---

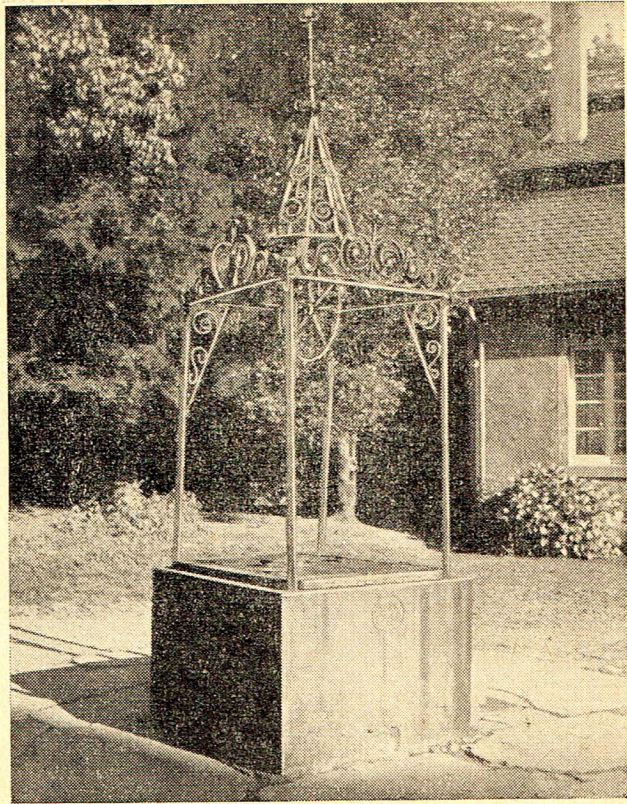
Selbstverlag des Verfassers — Druck: Buchdruckerei Wilh. Schulte, Hohenlimburg

**T**  
*Strom*

kommt sowieso  
ins Haus!  
Bedenken Sie daher,  
daß Sie alles  
elektrisch  
machen können.  
Dabei sparen Sie  
u. U. noch  
Anlagekosten.  
Darum lassen  
Sie sich  
schon bei der  
Planung  
von uns beraten!



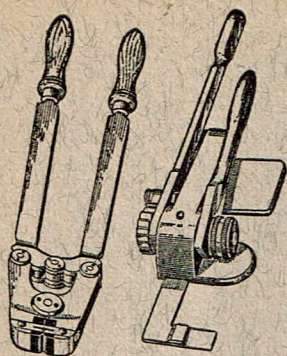
**Elektromark**  
H A G E N



*Schloßbrunnen*

# „WAVO“- Kistenverschlußapparate

hülsenlos



Stahlband - Drahtbiege-Artikel

Geschweißte Artikel

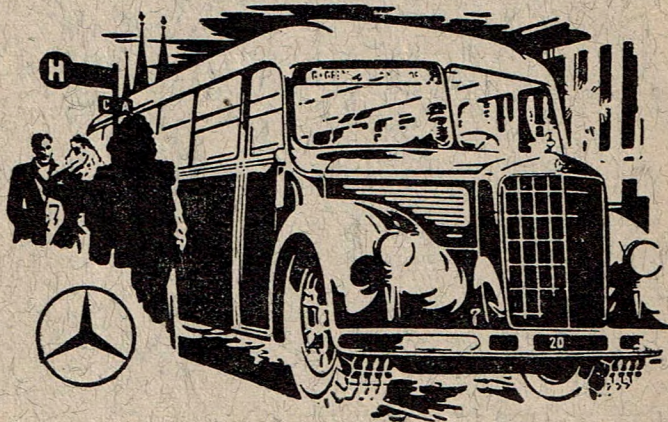
Drahtkörbe aller Art

Elektro - Schweißungen

Galvanische - Anstalt

## Walter Voss

Metallwarenfabrik  
Hohenlimburg - Ruf 2435



## Sonderfahrten

mit modernen Mercedes-Benz-Omnibussen  
für Vereine, Industrie, Schulen usw.  
bei billigster Berechnung!

**HAUSEMANN & MAGER o. H. G.**  
Hohenlimburg in Westf. - - - Fernruf 2400

**Gegr.**



**1829**

# **C. D. WÄLZHOLZ**

**KALTWALZWERK  
PRÄZISIONSZIEHEREI  
HÄRTEREI**

**HOHENLIMBURG**

**Fernruf: SA.-Nr. 2141**

**Fernschreiber: 0303819**